

部屋からスペースへ／ シュレーダー邸を題材とするインテリアの近代にかかる思考実験

灰山彰好

From Room to Space / An Experimental Discussion on the Theme of Modern Interior based on
SCHRODER HOUSE, Gerrit T. Rietvert
HAIYAMA, Akiyoshi

はじめに

「かたちから機能へ」とは近代を模索する建築家に発せられた L. サリバンのメッセージである。一見分かりやすいだけに多くの誤解と異論を生んだと学んだが、筆者は「部屋からスペースへ」なる一行も加えたい。近代は住宅が建築をリードした時代、しかも日本住宅がかなりよい位置を得た時代とされる(黒沢隆・参考文献)。本報はスペースデザインの意義を、近代住宅最大のメモリアル・シュレーダー邸の中で再確認する試論である。

研究の動機と方法

生活科学部の中で住宅を主に建築教育をしていた前職の折、「住宅の内観パースが描けない」と訴えてきた学生がいた。見ると部屋の片隅に追いつめたベッドを絵にしようと四苦八苦している。君は一体何が描きたいの、絵心がないね、旅に出なさいと揶揄したが、期限もあることゆえ、隣室境界の扉を背景に、扉を開けて隣室の様子を遠景にした遠近感のある絵を描くようアドバイスをした。そこで反省、私も何を描かそうとしていたのか。

吹き抜け、内外の相互貫入、自由な平面、等々よいパースが描ける、あるいはよい写真が撮れる前提が、まさに「部屋からスペースへ」ではなかったか。部屋数重視の条件設定では、学生によりパースが描けない道理であった。この試論では、シュレーダー邸のスペースデザインの意図を CAD を使って探ってみることとする。

シュレーダー邸の出来事

本邸宅(fig.1)は、デ・スタイルに傾倒したリートフェルトが、キャンパス上の構成主義を実物大に普遍拡大した傑作とされる。構成とは「意味を発生しないオブジェの意匠的原理」であり、本来は生活感を味付けするイス、テーブル、ベッド(あの Red & Blue を含む)が実用性を離れたオブジェとして、平面構成の中に配置される。

黒沢隆氏は後年ミースで試みられる普遍空間の前哨戦に位置づけるが、いかにも近代住宅のプロトタイプらしく、壁際に格納されたくふすまを閉じれば実用的な 3

寝室が取り戻せる前近代性を合わせ備えている(fig.2)。田の字プランに比喻されるように、当時欧米で人気の高かったという日本家屋・文化からの影響が見て取れる。

実験

付記する 3 冊の文献から展示状態の 2F プランを三次元的に採寸し、本邸宅の主役キャラクター Red & Blue を中央に fig.2 中 ABCD4 視点からパースを作成した。(fig.3 部屋のパース)

ふすまを閉じた 3 図を掲げる。学生のパースと違って Red & Blue があるから、今度は何とか持ちこたえられるだろう。壁に絵を、ふすまにポスターを、窓辺に観葉植物を、そして Red & Blue の上に脱いだ衣服をかければ、カジュアル系の快適性が表現できる。しかし私的なテーマにとどまる限り、世界遺産登録には程遠い。

(fig.4 スペースのパース)

Red & Blue を 1 枚だけ撮るとすれば、姉妹イス Divan table を背景にできる構図 A となるであろうか。ベッド上からリビングを望む構図 D では、ふすまを解放した効果が最大限度発揮される。構成主義の意図を汲むならば、陰線処理を施した中央図よりも未処理の右図が最善か。奇妙な階段(黒沢)もこの図では効果的である。

(fig.5 フルスペースのパース)

CAD ではカメラでは得られない「引き」が得られる。さまざまなモチーフの錯綜が十二分に楽しめる。

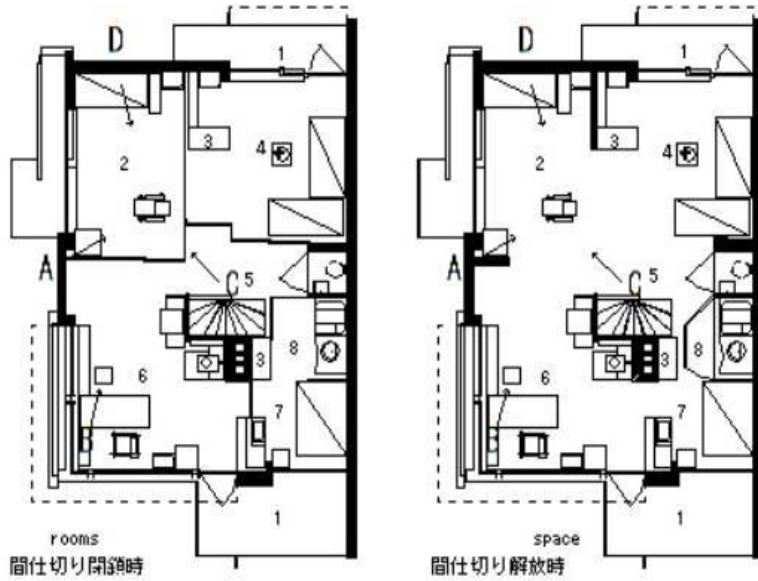
リートフェルトは本邸宅の設計で、部屋ではなくスペースを設計しようと呼びかけている。よく住めないと批判される作家住宅もこの路線の上にある。しかし大学ではよい教師であることは事実、よりユーザーに近い立場のインテリアにあっても、記憶しておきたい史実である。

参考文献

近代・時代の中の住居／黒沢隆／メディアファクトリー 1990
20 世紀名住宅選集／Colin Davies・八木／丸善 2007
シュレーダーハウス／栗田仁／バナナブックス 2005
(一級建築士事務所 studio HAIYAMA 主宰)

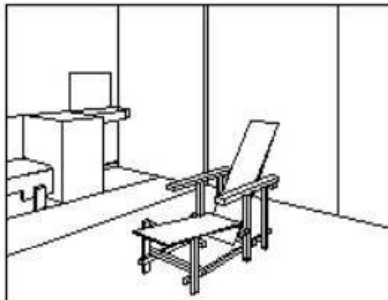


fig.1 Schroder House

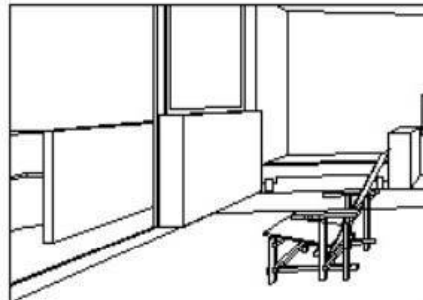


- 1 balcony
- 2 work-sleeping
- 3 st.
- 4 work-sleeping
- 5 hall
- 6 living-dining
- 7 sleeping
- 8 bath

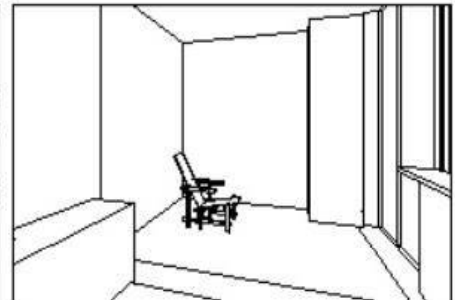
fig.2 2nd floor plan, 1/200



view from A

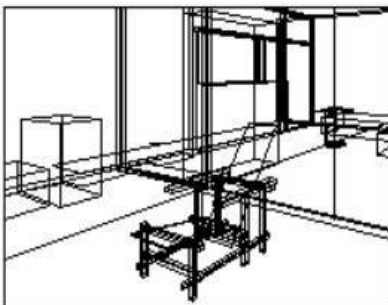


view from C

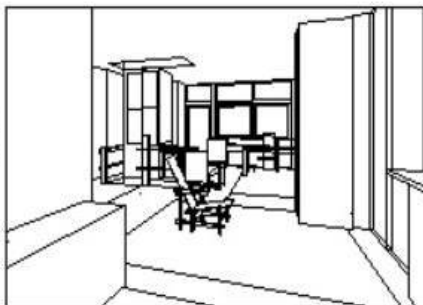


view from D

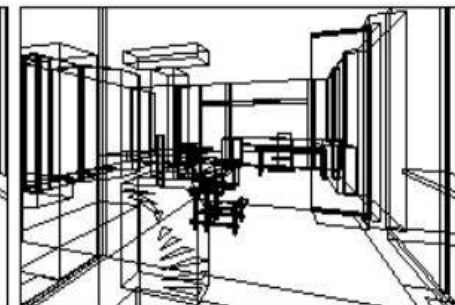
fig.3 Perspective of room



view from A

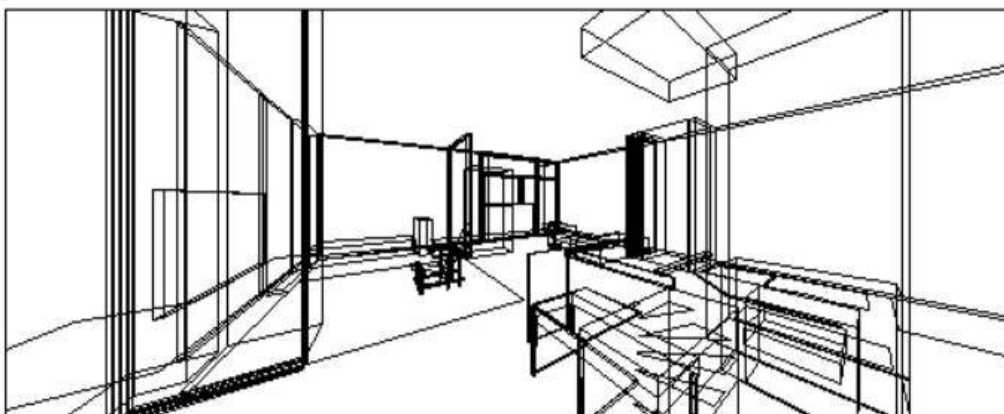


view from D



view from D

fig.4 perspective of spaces



view from B

fig.5 full perspective